

新しい住まいへ。

安心と安らぎの空間

はじまりは

みることから



三重県松阪市嬉野中川町1528番地101

2024. 4. 1 GRAND OPEN

有料老人ホーム

# ルミナス嬉野

「ルミナス嬉野」開設準備室

TEL. 059-239-1000

お気軽にお問合せ下さい（担当：西川・藤田・小林）

## Rent 豊かな生活をご提供

### ●入居時に必要な費用

敷金 65,000 円～85,000 円

### ●月々必要な費用

家賃 65,000 円～85,000 円、 管理費 55,000 円

食費 55,500 円 (30日分)

※家賃・食費について、人件費・食材料費等  
高騰により変動があります。

### ●居室概要

全室個室 (18.99㎡～27.55㎡) 40室、エアコン、洗面所、防火カーテン、トイレ、クローゼット (A,B)、キッチン (A)、緊急呼び出し (24時間対応します)

### ●体験入居のご案内

費用 お一人様 5,000 円 / 1泊2日3食付

介護保険サービスをご利用になった場合は、ご利用者負担が発生します。

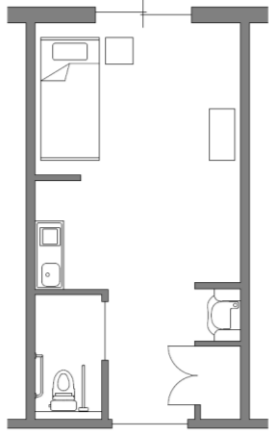
・介護度に関係なく、ご利用いただけます。

・最長7日までとさせていただきます。

・空き室利用のためご希望のお部屋と異なる場合がございます。

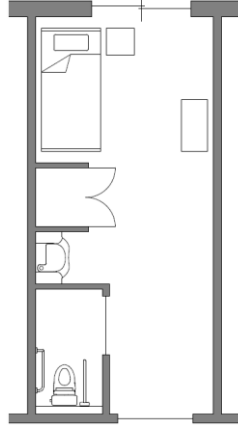
Type A 85,000円 4室

キッチン・洗面・収納・トイレ(27.90 ㎡～)



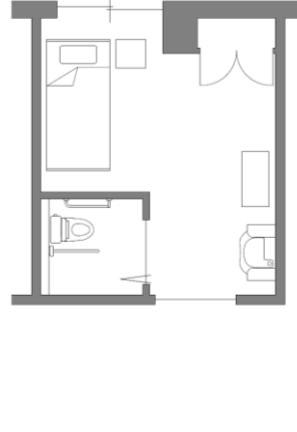
Type B 75,000円 12室

洗面・収納・トイレ(23.31 ㎡)



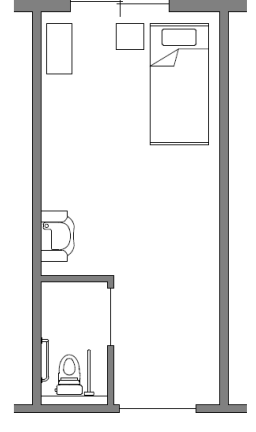
Type B 75,000円 4室

洗面・収納・トイレ(18.99 ㎡)



Type C 65,000円 20室

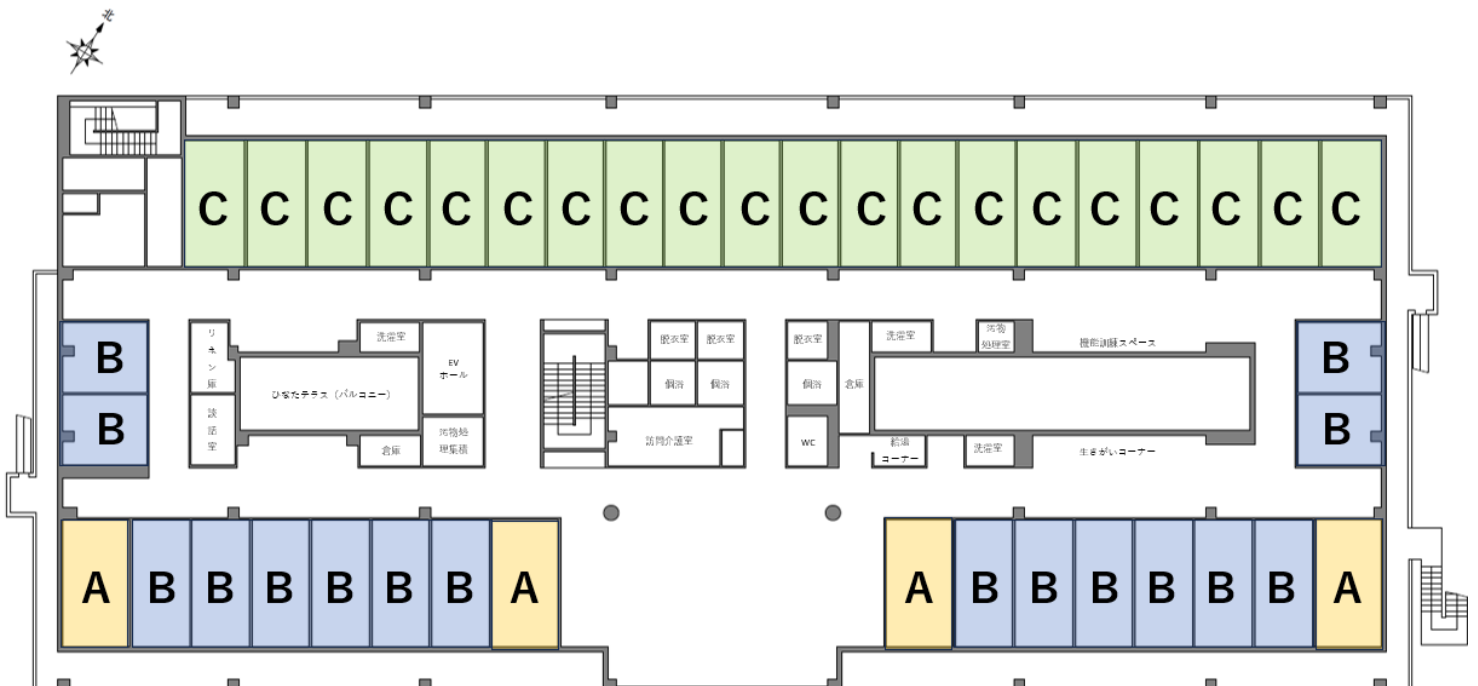
洗面・トイレ(22.88 ㎡～)



## Space 山々の緑と嬉野の町が一望できる展望食堂

落ち着いた空間に、こころ和むひとときをお楽しみください。

### 3F有料平面



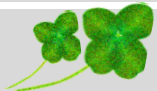
## Network 安心のあけあい会



## Service 愛情と誠意を基調とした福祉サービスに努めます

<p><b>介護職員</b> 24時間在中</p> <p>ご利用者様に合わせたプランで支援提供させていただきます。</p>	<p><b>事業所の併設</b></p> <p>建物内に訪問介護・居宅介護支援の事業所を併設し、サービスの充実を図ります。</p>	<p><b>介護保険外のサービスも充実</b></p> <p>買物代行や薬の管理、介護保険を超えてしまっても安心のサポートがあります。</p>
---	---	---

医療が必要な方も安心できる環境づくり



日中、看護師が常駐しており、協力医療機関を含め、ご自身に合ったサービスをお選び頂けるようにサポートします。在宅酸素、膀胱留置カテーテル、透析、糖尿病(インシュリン自己接種)、ターミナルの方もご相談の上、ご入居いただけます。また、管理栄養士による栄養指導もごさいます。

## Access 利便性に富むアクセス環境が整っています



- ◆お車でお越しの方
  - ・伊勢中川駅から約2.2 km お車で6分
  - ・伊勢自動車道「一志・嬉野 I.C」から約2.5 km お車で6分
- ◆近鉄電車でお越しの方
  - 近鉄伊勢中川駅より徒歩で約1.9 km 約22分
- ◆JR名松線でお越しの方
  - 権現前駅より徒歩で約1.2 km 約16分
- ◆周辺施設
  - ・Aコープ・ドン・キホーテ
  - ・スギ薬局・クスリのアオキ
  - ・嬉野郵便局
  - ・百五銀行嬉野支店

安心できる新しい住まいへ――

有料老人ホーム ルミナス嬉野

三重県松阪市嬉野中川町一五二八番地一〇一

「ルミナス嬉野」開設準備室

TEL. 059-239-1000

お気軽にお問合せ下さい

(担当：西川・藤田・小林)



三重県津市緑が丘一丁目1-1

URL <http://www.akeai.or.jp/>

## オープニングスタッフ募集

**前職 職歴換算いたします**

**年間 賞与 5.0 カ月 (前年度実績)**

私たちと共に高齢者の暮らしを支えるスタッフとして一緒に働いてみませ

んか。興味のある方はご連絡ください。お待ちしております。

法人事務局

TEL：059-239-1000 人事担当：川瀬・紀平



社会福祉法人 **あけあい会**

